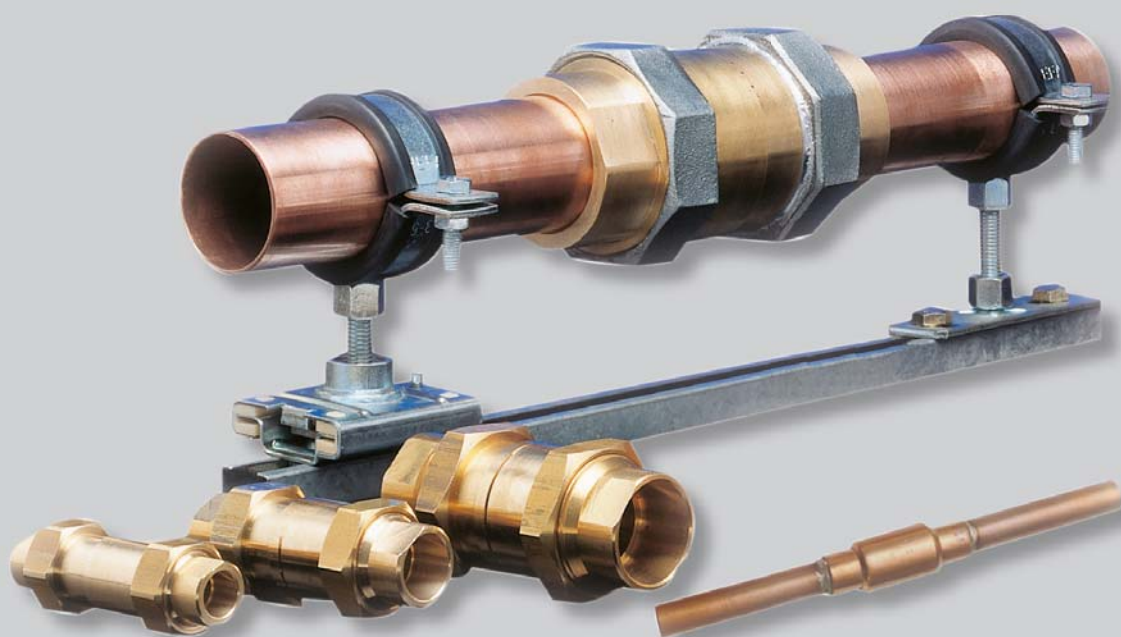


Kompenzační vsuvky

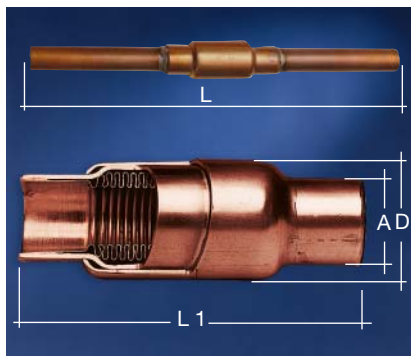
meibes



- Zamezují vzniku trhlin a přetížení pájených a těsněných míst
- Zamezují nadprůměrnému namáhání držáků trubek
- Zamezují hlukům vznikajícím roztahováním v potrubních vedeních
- Snadno se instalují, protože mají malé rozměry
- Rychlá montáž

Najdete nás na:





Kompenzační vsuvka H 6

Pájený kompenzátor délkové roztažnosti s ochranným a vodícím krytem.

Oblasti použití: systémy vytápění, instalace potrubních vedení pro transport neagresivních médií.

Materiály: roztažný měch z bronzu, kryt z mědi,

Provozní tlak: max. 3 bar

Provozní teplota: max. 110 °C

Montážní rozměry:

A	D	L1	DA	L	Obj. číslo
Ø 15	25	70	7	230	62220
Ø 18	29	70	7	230	62230
Ø 22	34	70	7	230	62240
Ø 28	38	70	7	230	62250
Ø 35	50	80	7	230	62260

Kompenzační vsuvka SI 10

Pájený nebo šroubovaný kompenzátor délkové roztažnosti s ochranným a vodícím krytem.

Oblasti použití: systémy vytápění a sanitární zařízení, instalace potrubních vedení pro transport neagresivních médií.

Materiály: roztažný měch z ušlechtilé oceli, kryt z mosazi

Provozní tlak: max. 10 bar

Provozní teplota: max. 130 °C

Montážní rozměry:

A	D	L1	DA	Obj. číslo
Ø 15	34	95	5	62415
Ø 18	34	95	5	62418
Ø 22	42	100	5,5	62422
Ø 28	60	115	6	62428
Ø 35	68	160	6	62435
Ø 42	68	160	11	62442
Ø 54	95	175	10	62454

B	D	L1	DA	Obj. číslo
1/2 "	34	95	5	62416
3/4 "	42	100	5,5	62423
1 "	60	105	6	62429
1 1/4 "	68	115	6	62440
1 1/2 "	68	160	11	62444
2 "	95	160	10	62455

Dodává se s konci pro pájení nebo se šroubením s vnitřními závitů.

Všechny údaje montážních rozměrů v mm, DA = zachycení roztažnosti,

A = velikost pájené objímky, B = velikost vnitřního přípojovacího závitu,

L1 = délka kompenzátoru, L = délka kompenzátoru s nátrubky.

Pro montáž kompenzátorů si vždy vyžádejte montážní pokyny!

**Potrubní vedení se v důsledku kolísání teplot délkově roztahují.
Toto roztahení je nutné kompenzovat!**